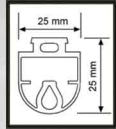


PERFILES CON GOMA DE PROTECCIÓN

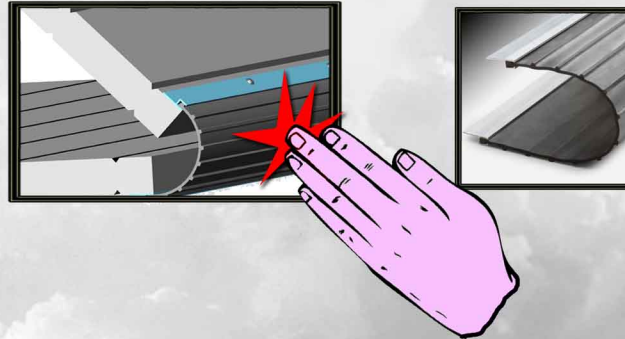
NORMATIVA

PARAGOLPES

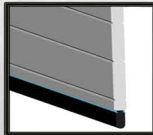
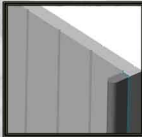
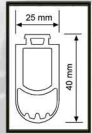
BASCULANTE



ANTIPINZAMIENTO

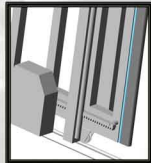
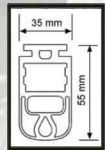


BATIENTE Y VERTICAL

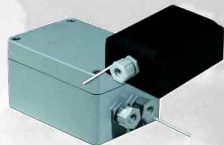


Los sistemas de seguridad pasiva para puertas ayudan a evitar el pinzamiento en manos y otras extremidades por uso indebido del mecanismo de la puerta. La normativa dice que hay que aplicar este sistema antipinzamiento.

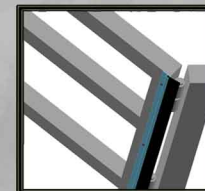
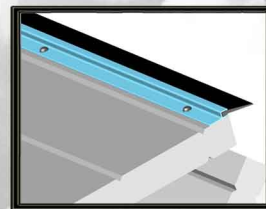
CORREDERA



SISTEMA SENSIBLE DE SEGURIDAD



Los sistemas de seguridad activa sensible pueden actuar conjuntamente con las gomas para golpes ayudando a evitar aplastamientos a personas y golpes bruscos a la estructura de la puerta.



Según la normativa europea -- EN 13241-1:2003 -- todas las puertas, ya sean basculantes, batientes o correderas, deben llevar un sistema pasivo de seguridad como gomas anti-pinzamiento o anti-aplastamiento pudiendo incorporar seguridad activa como sistemas automáticos sensibles de seguridad para el paro instantáneo de la puerta.



Euro Cierre



Zona Cataluña

Ctra. N-II, Km 450. Pol. Ind. Panamá,
Naves 1-6 25170 Torres de Segre (Lleida)
Telf: 973 79 23 10 -- Fax: 973 79 23 50
info@eurocierre.com

Zona Aragón

Pol. "El Monte" Ctra. Logroño, Km 17.5
50629 Sobradiel (Zaragoza)
Telf: 976 47 00 80 -- Fax: 976 47 07 05
infoaragon@eurocierre.com

¡Visita nuestra web!

www.eurocierre.com

**Encontrarás todos nuestros
catálogos**